

EMBED Newsletter nr 1

Czerwiec 2009

ZAWARTOŚĆ

- Porozmawiajmy o dysleksji
- Projekt EMBED
- „Online Profiler” - Kwestionariusz objawów dysleksji
- E-book na temat dysleksji
- Badanie potrzeb dorosłych z dysleksją
- Projekty poświęcone dysleksji - przydatne linki
- Partnerzy Projektu EMBED

Porozmawiajmy o dysleksji

Dysleksja to trudności w opanowaniu umiejętności czytania i pisania, które mają podłoże neurologiczne. Dysleksja jest problemem całego życia i dotyczy około 10% ludności Europy, czyli 50 milionów ludzi. Trudności związane z tym zaburzeniem nie ograniczają się do wczesnego wieku szkolnego, chociaż problemy z czytaniem i pisanem uwidaczniają się jako pierwsze. Nawet kiedy dzięki dodatkowemu wsparciu i wysiłkowi osoba z dysleksją opanuje te umiejętności, problem dysleksji i związanych z nią ograniczeń nadal będzie miał wpływ na jej życie. Ograniczenia, o których mowa, mogą ujawniać się w następujących obszarach: dostęp do informacji w formie pisemnej (np. wypełnianie formularzy urzędowych), ogólna umiejętność uczenia się (np. nauka zawodu) i kompetencje życiowe (np. zatrudnienie, kwestie prawne, podróże, dostęp do opieki zdrowotnej). Dysleksja jest więc formą niepełnosprawności i ograniczenia utrudniającego osobie nią dotkniętej funkcjonowanie w wielu aspektach życia.

Projekt EMBED

Celem międzynarodowego projektu EMBED (Embedding Dyslexia-Responsive Practices in Lifelong Learning) jest wspieranie osób z dysleksją poprzez upowszechnianie metod wspomagających dyslektyków w uczeniu się przez całe życie. Projekt realizowany jest przez partnerów z 6 krajów Unii Europejskiej w ramach programu "Uczenie się przez całe życie". Partnerzy opierają się na doświadczeniach i rezultatach zgromadzonych w ciągu 10 lat pracy nad dysleksją w ramach projektów współfinansowanych przez Unię Europejską w następujących obszarach:

- zrozumienie dysleksji
- rola rodziców i edukacji szkolnej
- trudności związane z dysleksją w wieku dorosłym
- poznanie swoich praw
- technologie wspierające

Projekt oferuje następujące formy pomocy:

- darmowy kwestionariusz objawów dysleksji on-line
- e-booki na temat dysleksji
- udział w zajęciach, które podwyższają świadomość dysleksji
- Informacje, materiały szkoleniowe i użyteczne narzędzia dla osób z dysleksją, ich nauczycieli oraz pracodawców.

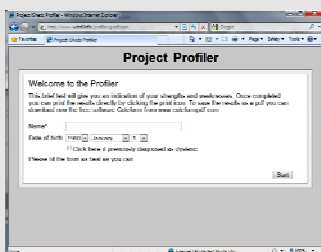
Więcej informacji na temat projektu można znaleźć na naszej stronie internetowej: www.embeddyslexia.eu

Online Profilers

Kwestionariusz objawów dysleksji czyli tzw. **Online Profiler** to profil diagnostyczny EMBED w formie krótkiego testu on-line, dzięki któremu dorosła osoba z dysleksją może poznać swoje mocne i słabe strony. Narzędzie jest dostępne na stronie projektu.

E-book na temat dysleksji

Ta elektroniczna książka zawiera przegląd wszystkich istotnych kwestii związanych z dysleksją, które mogą zainteresować zarówno dorosłą osobę z dysleksją, jak i jej nauczyciela czy pracodawcę. Ponadto w książce można znaleźć informacje dotyczące diagnozowania dysleksji, umiejętności uczenia się i zdobywania życiowych kompetencji, zatrudnienia, kształcenia ustawicznego i korzystania z nowoczesnej technologii. Dodatkowym walorem książki jest jej - przyjazny czytelnikowi z problemem dysleksji – format. E-book dostępny jest na stronie projektu EMBED.



Badanie potrzeb dorosłych z dysleksją

Na stronie internetowej EMBED-u dostępne są 2 kwestionariusze:

- Badanie potrzeb dorosłych z dysleksją - kwestionariusz dla dorosłych
- Badanie potrzeb dorosłych z dysleksją - kwestionariusz dla nauczycieli

Kwestionariusze te powstały z myślą o potrzebach dorosłych z dysleksją. Mają one także pomóc szkołom, ośrodkom zajmujących się kształceniem dorosłych oraz innym organizacjom w dokonaniu samooceny świadomości problemu dysleksji i podejmowanych przez nie działań z nią związanych. Dzięki wynikom uzyskanym na podstawie wypełnionych kwestionariuszy w Bułgarii, Hiszpanii, Polsce, we Włoszech, na Węgrzech i w Wielkiej Brytanii, powstanie międzynarodowy raport na temat potrzeb dorosłych z dysleksją oraz dostępnych narzędzi dla uczniów z dysleksją oraz ich nauczycieli i rodziców.



Inne projekty poświęcone dysleksji

Jednym z celów naszego projektu jest analiza i upowszechnianie poprzednich projektów europejskich wspierających dorosłych i dzieci z dysleksją oraz wykorzystywania ich rezultatów w praktyce.

Przydatne linki internetowe

Zapraszamy do odwiedzenia stron internetowych poszczególnych projektów:

- ADysTrain - <http://www.adystrain.org/index.html>
- AGENT-DYSL - <http://www.agent-dysl.eu/>
- CallDysc - <http://www.calldisc.info>
- DyPaTec - <http://www.dyspel.org/dypatec/index.php?en>
- E-DysGate - <http://www.e-dysgate.org/>
- Dystrain - <http://www.welshdyslexia.info/dystrain/>
- Focus Alfa - <http://www.focusalfa.se/>
- ForwArD - <http://www.statvoks.no/forward/index.html>
- Learning Gateway - <http://www.diskus.be/EQUAL/EQUALhfdpENG.htm>
- Dypatec - www.dyspel.org
- Project Include - <http://www.includedyslexia.eu/about.html>
- ISHEDS - www.isheds.eu
- Provision and use - <http://www.welshdyslexia.info/minerva/main.html>
- NeuroDys - www.neurodys.com

Więcej informacji na temat dostępnych wersji językowych narzędzi wspierających uczniów z dysleksją: www.tiny.cc/smythenadpresources2010

Partnerzy projektu EMBED

Bułgaria - i.boneva@cie-bg.eu

Hiszpania - odelamo@crea.es

Węgry - gyorfia@gmail.com

Włochy - eli@pixel-online.net

Polska - urszulahadrych@sopot.pl; sylwiaknot@sopot.pl

Wielka Brytania - ian.smythe@ukonline.co.uk

